

**HEMSÖ**



Närvarande  
Ansvarstagande  
Utvecklande

## **Skola möter äldreboende**

Nytt äldreboende och grundskola i Göteborg



## Grundskola och äldreboende i samma fastighet

I Sandarna i Göteborg utvecklar Hemsö en fastighet där verksamheterna kombineras i en och samma byggnad. Skolan omfattar årskurs F–6 för 400 elever och äldreboendet 100 platser. Skollokalerna är på plan 1–3 i byggnaden som även inkluderar tillagningskök, idrottssal och garage. Äldreboendet är beläget på plan 3–8. Göteborgs stad är hyresgäst för båda verksamheterna och dessa kommer att bedrivas i kommunal regi.

## Samverkan där alla är vinnare

Här finns gemensamma mötesplatser och aktiviteter där de boende på äldreboendet och eleverna på skolan kan träffas och ha ett givande utbyte över generationsgränserna. Eleverna får en naturlig nära koppling till den äldre generationen och idrottshallar och skolgård skapar ökade möjligheter till rörelse för äldre. En skolpsykolog har involverats i utvecklingen av skolan för att säkerställa att avvägningar som gjorts i projektet inte har någon negativ påverkan på eleverna.

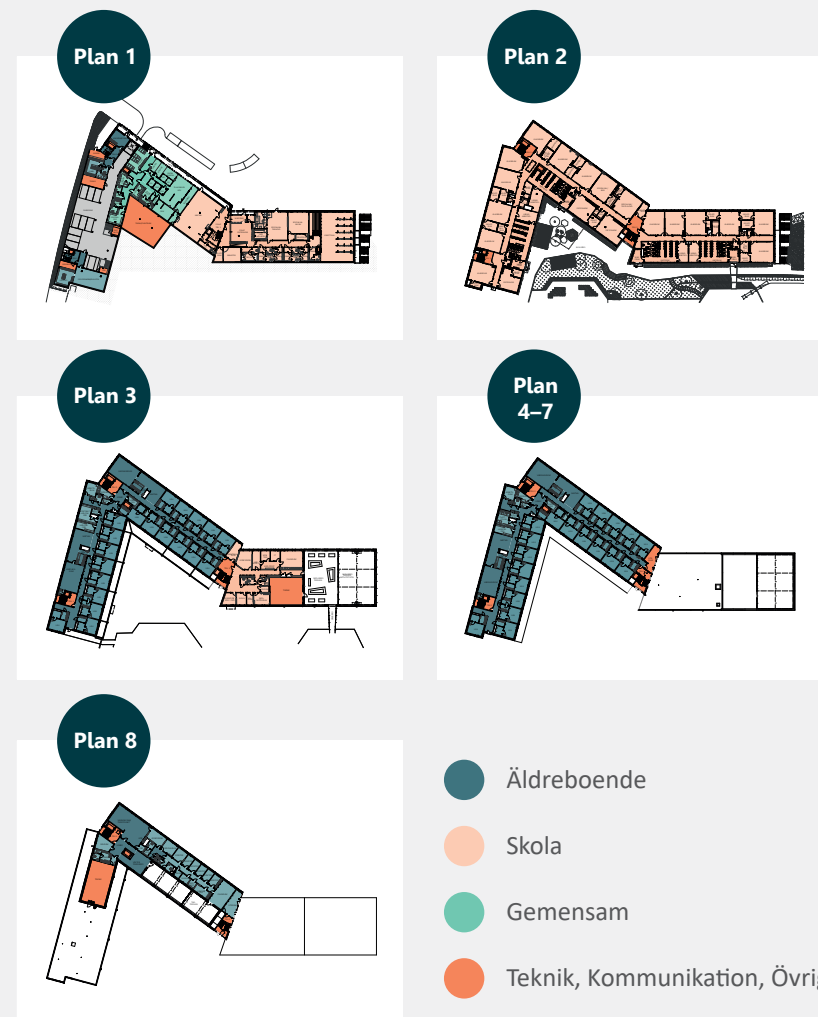
Genom att ha två olika verksamheter i samma fastighet finns flera ekonomiska fördelar. Funktioner i huset, som tillagningskök, idrottssal och garage, samnyttjas och hanteras av till exempel ett vaktmästeri, ett storkök och ett städbolag. Det medför lägre kostnader för både årshyra och inköp av externa tjänster. Dessutom blir marknyttjandet bättre då flera verksamheter ingår.

- ✓ Gemensamma mötesplatser för samvaro över generationsgränser
- ✓ Ökade möjligheter till rörelse för de äldre
- ✓ Lägre årshyra och förvaltningskostnader
- ✓ Bättre markutnyttjande
- ✓ Bättre lokalutnyttjande
- ✓ Ökad trygghet då byggnaden inkluderar verksamhet dygnet runt.

## Fastighetens uppbyggnad

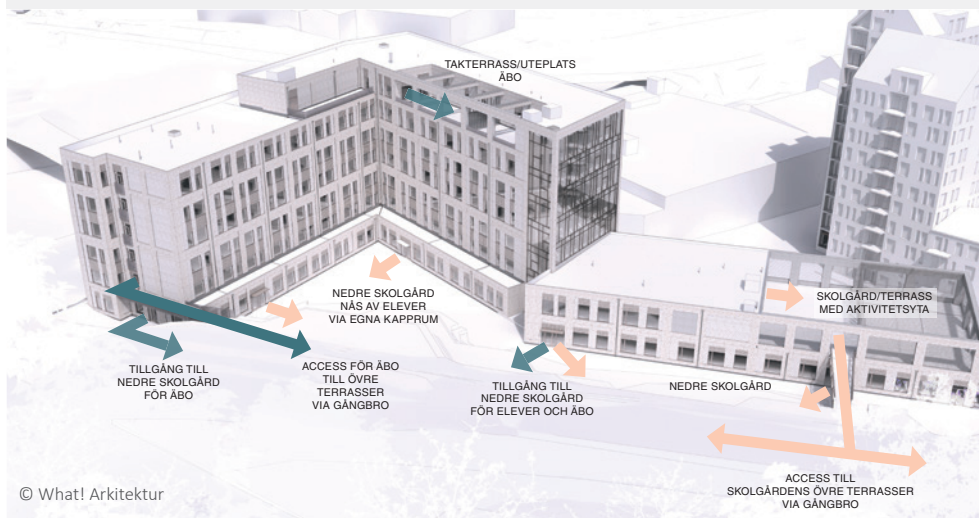
Fastigheten är planerad så att verksamheterna fungerar självständigt och ger också möjlighet till samverkan och samnyttjande av ytor.

Figureerna nedan ger en schematisk bild av hur verksamheterna är placerade i byggnaden.

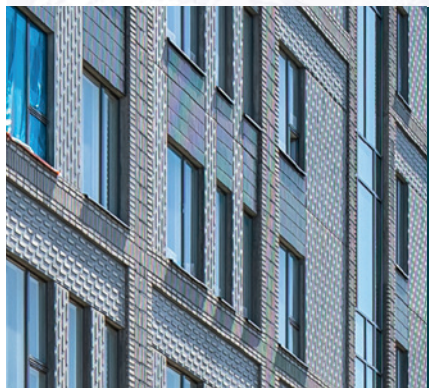


## Kontakten med utemiljön

Skolans och äldreboendets huvudentréer är belägna på gatuplan. Hit kommer skolan besökare och här finns entrén för både boende och besökare till äldreboendet. Barnens dagliga entré, som leder rakt in i hemvisten, är placerade på skolgårdssidan. På skolgårdssidan finns även äldreboendets egen gårdsplass samt takterrassen.



© What! Arkitektur



### Fakta och nyckeltal

Total BTA: 15 195 m<sup>2</sup>  
LOA/elev (inkl idrott): 10,5 m<sup>2</sup>  
LOA/elev (exkl idrott): 9,6 m<sup>2</sup>  
LOA+BOA per boende: 77,4 m<sup>2</sup>  
Friyta per elev: 19 m<sup>2</sup> (på skolgård samt takterrass)  
Hyresgäst: Göteborgs Stad  
Entreprenör: Vestia Construction Group AB  
Entreprenadform: Totalentreprenad i samverkan  
Byggtid: juni 2020 – dec 2022  
Arkitekt: What! Arkitektur



### Magdalena Låstbom

Projektchef, Göteborg  
031-730 54 08, 070-082 56 72  
[magdalena.lastbom@hemso.se](mailto:magdalena.lastbom@hemso.se)

**HEMSÖ**  
Vi stärker ryggraden i samhället